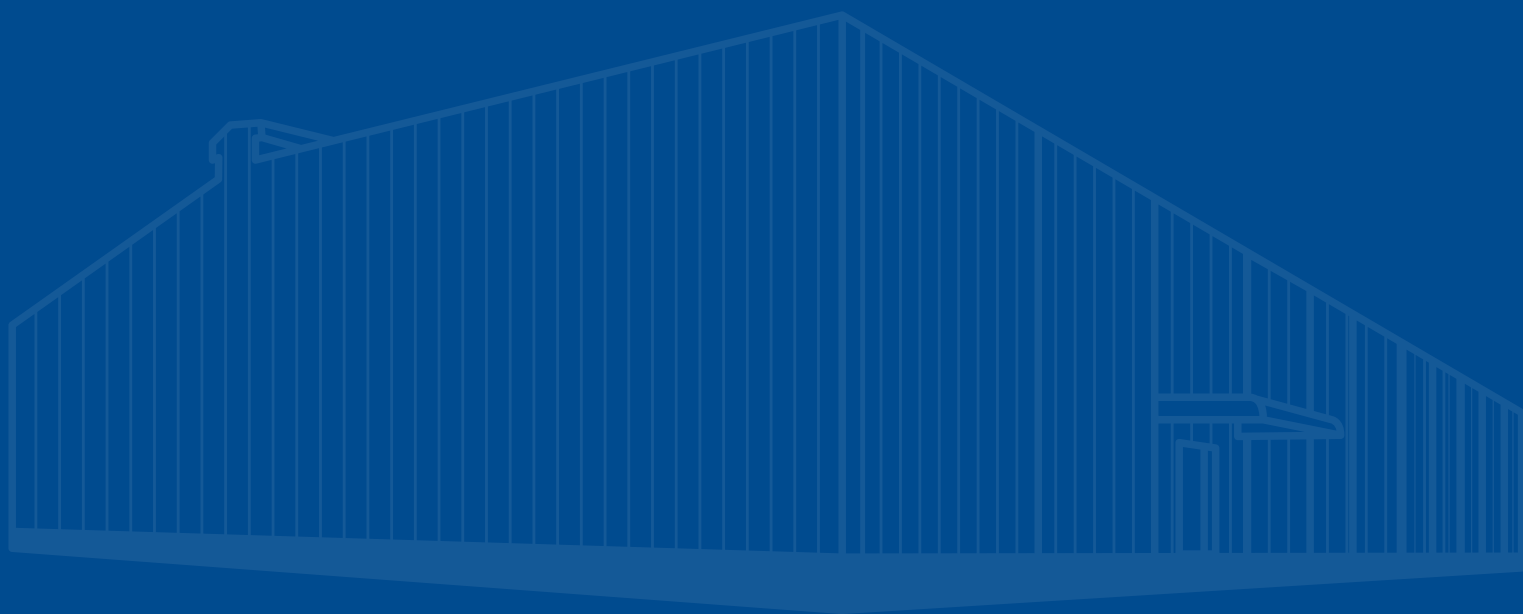


# BARIPANEL<sup>®</sup>



[ PORTAFOLIO  
DE OBRAS ]

[www.grupobari.com.mx](http://www.grupobari.com.mx)

# BARIPANEL®

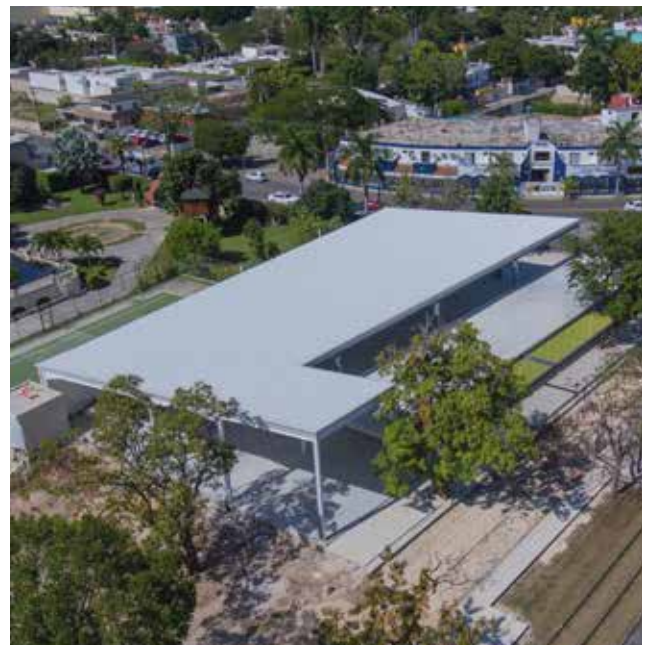


Producto aplicado: Panel BARILINE 2"  
Obra: Bodegas vidrios Millet  
Mérida, Yucatán.

# BARIPANEL®



Producto aplicado: Panel BARILINE 2"  
Obra: Bodegas vidrios Millet  
Mérida, Yucatán.





# BARIPANEL®



Producto aplicado: BARITECH 2"  
Obra: Bahía Príncipe  
Cancún Q. Roo.



# BARIPANEL®



Fabricación de estructura metálica e  
instalación de BARIPANEL  
Obra: Lavandería.  
Cancún, Q. Roo.

# BARIPANEL®



Fabricación de cuarto frío e instalación de BARIPANEL  
Obra: Productores Asociados de la Península de Yucatán.  
Baca, Yucatán.



# BARIPANEL®



Producto aplicado: BARITECH 2"  
Obra: Calica Calizas industriales del Carmen  
Playa del Carmen Q. Roo.

# BARIPANEL®



Producto aplicado: Fabricación y montaje de estructura metálica e instalación de panel BARILINE 2"  
Obra: Imagenía  
Playa del Carmen, Q. Roo.





# BARIPANEL®



Producto aplicado: Fabricación y montaje de estructura metálica e instalación de panel BARITECH 2"  
Obra: Restaurante Mérida, Yucatán.

# BARIPANEL®



Producto aplicado: Fabricación de panel  
BARILINE 2"  
Obra: Esc. Normal de Prescolar  
Calkiní, Campeche.



# BARIPANEL®



Producto aplicado: Fabricación y Montaje  
de Estructura Metálica  
Obra: Bodega  
Mérida, Yucatán.

# BARIPANEL®



Producto aplicado: Bariwall 4" Cuarto Frío  
Obra: Restaurante.  
Cancún, Q. Roo.



# BARIPANEL®



Producto aplicado: Estructura Metálica y Panel Bariline 2"  
Obra: Cenote Xcajum  
Chichén Itzá, Yucatán.

# BARIPANEL®



Producto aplicado: Estructura Metálica y Panel Baritech 2"  
Obra: Aulas escolares  
Villahermosa, Tabasco.



# BARIPANEL®



Producto aplicado: Bariwall 4"  
Obra: Restaurante, Hotel  
Cancún, Q. Roo.

# BARIPANEL®



Producto aplicado: Panel Baritech 2"  
Obra: Instituto Cumbres  
Cancún, Q. Roo.





# BARIPANEL®



Producto aplicado: Estructura Metálica y Panel Baritech 2"  
Obra: Cítricos Mayas  
Cancún, Q. Roo.

# BARIPANEL®



Producto aplicado: Estructura Metálica  
y Panel BariWall 4"  
Obra: Cuarto Frio, Bachoco  
Mérida, Yucatán.



# BARIPANEL®



**Mérida, Yucatán**

Km 8. Carr. Mérida - Valladolid, Hda.  
San Pedro Noh Pat, Kanasín, Yucatán, México.  
**Tel: (999) 988 0374**

Cancún, Quintana Roo  
Calle 8, Esq. 125, Fracc. A Mza. 92 L. 1  
SM. 96, Benito Juárez C.P. 77530  
**Tel: (998) 886 8398**

[info@grupobari.com.mx](mailto:info@grupobari.com.mx)

**Grupo BARI**   

[www.grupobari.com.mx](http://www.grupobari.com.mx) / [www.baripanel.com](http://www.baripanel.com)

Grupo BARI se reserva el derecho de modificar sin previo aviso los datos expresados.