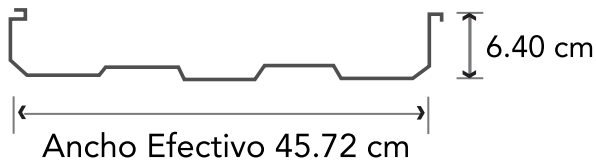


CARACTERÍSTICAS

La lámina KR-18 se caracteriza por ser un perfil estructural de acero y un sistema de cubierta, se trata de un procedimiento versátil SSR acanalado y engargolado mecánicamente en obra. La fabricación es integral, ya que se producen piezas completas, reduciendo al máximo el riesgo de posibles filtraciones, puesto que no se requiere perforar la lámina acanalada para su instalación debido a que es una lámina de fijación oculta a base de clips, no tiene limitaciones en su longitud, su fabricación se lleva a cabo en una sola pieza de canalón a cumbre.



Tiene un ancho efectivo de 18" (45.72 cm), peralte de 2.5" (6.35 cm); se fabrica con cintas de 2'(61.0 cm); se rola con una máquina móvil y se puede rolar directamente en obra y sobre la estructura, lo cual da ventaja al no tener límite en la longitud de fabricación.



NOTAS Y ESPECIFICACIONES

1. Módulo de elasticidad del acero 2.1x10⁶ kg/cm².
2. Esfuerzo máximo de trabajo 1560 kg/cm².
3. Esta lámina se fabrica de acuerdo a las normas ASTM A-653.
4. Se fabrica con acero fy 37 ksi y en fy 33ksi.
5. La deflexión máxima permitida L/120.

ACABADOS

- **Galvanizado:** recubrimiento de zinc
- **Aluminio-zinc (zintro alum):** recubrimiento de 45% zinc y 55% aluminio
- **Prepintado (pintro):** acero galvanizado o zintro alum con recubrimiento de pintura. Manejamos en blanco estándar; otros colores sujetos a disponibilidad

VENTAJAS

- Reduce el riesgo de filtraciones
- Se fabrica en sitio
- No tiene limitaciones en su longitud
- Se fabrica sin restricciones de longitud desde cumbre hasta canalón.
- Gran resistencia a la humedad, corrosión y medio ambiente.
- Superficie homogénea de limpieza fácil y rápida.

Especificación de la lámina

Tipo de Unión:	Engargolado
Acabado Exterior:	Recubrimiento de alto desempeño de poliéster estándar.
Longitud:	Máximo 60 metros
Color :	Blanco Puro (RAL 9010).

En BariPanel® estamos comprometidos con la calidad y en encontrar soluciones para cada uno de nuestros clientes.

Km 8. Carr. Mérida - Valladolid, Hda. San Pedro Noh Pat, Kanasín, Yucatán, México.
Tel: (999) 988 0374
Mail: info@grupobari.com.mx



/GrupoBari



@grupobari

www.grupobari.com.mx



ASTM INTERNACIONAL

ASTM-A653-07



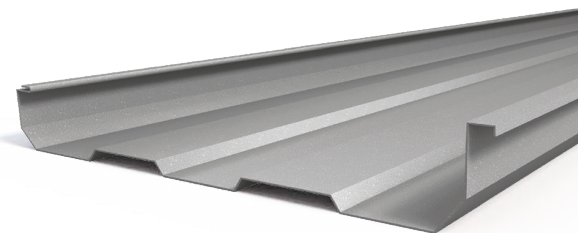
UL 94



BARI
SERVICIO Y CALIDAD

Propiedades con engargolado a 90 grados					
Calibre	Peso por área instalada	Ix+	Sx+	Ix+	Sx+
	kg/m ²	(cm ⁴ /m)	(cm ³ /m)	(cm ⁴ /m)	(cm ⁴ /m)
20	9.910	47.39	9.30	47.25	9.35
22	8.316	39.33	7.53	38.92	7.74
24	5.923	30.45	5.48	29.77	6.08
26	5.126	21.44	3.55	20.62	4.41

Capacidad de Carga (kg/m ²)								
Condición de Apoyo	Calibre	Separación entre apoyos						
		0.75	0.9	1.05	1.2	1.35	1.5	1.65
Apoyo Simple Un Claro	26	660	528	386	293	230	186	151
	24	1002	811	596	454	357	288	239
	22	1339	1114	816	621	489	396	327
	20	1705	1378	1012	772	606	489	406
Apoyo Doble Dos Claros	26	826	640	474	362	288	230	191
	24	1251	880	650	498	391	318	264
	22	1598	1119	826	630	498	406	332
	20	1935	1354	997	767	606	489	401
Apoyo Triple Tres Claros	26	826	689	547	420	332	269	225
	24	1251	1021	757	582	459	371	306
	22	1676	1300	958	738	582	469	391
	20	2136	1569	1163	889	704	572	469



En BariPanel® estamos comprometidos con la calidad y en encontrar soluciones para cada uno de nuestros clientes.